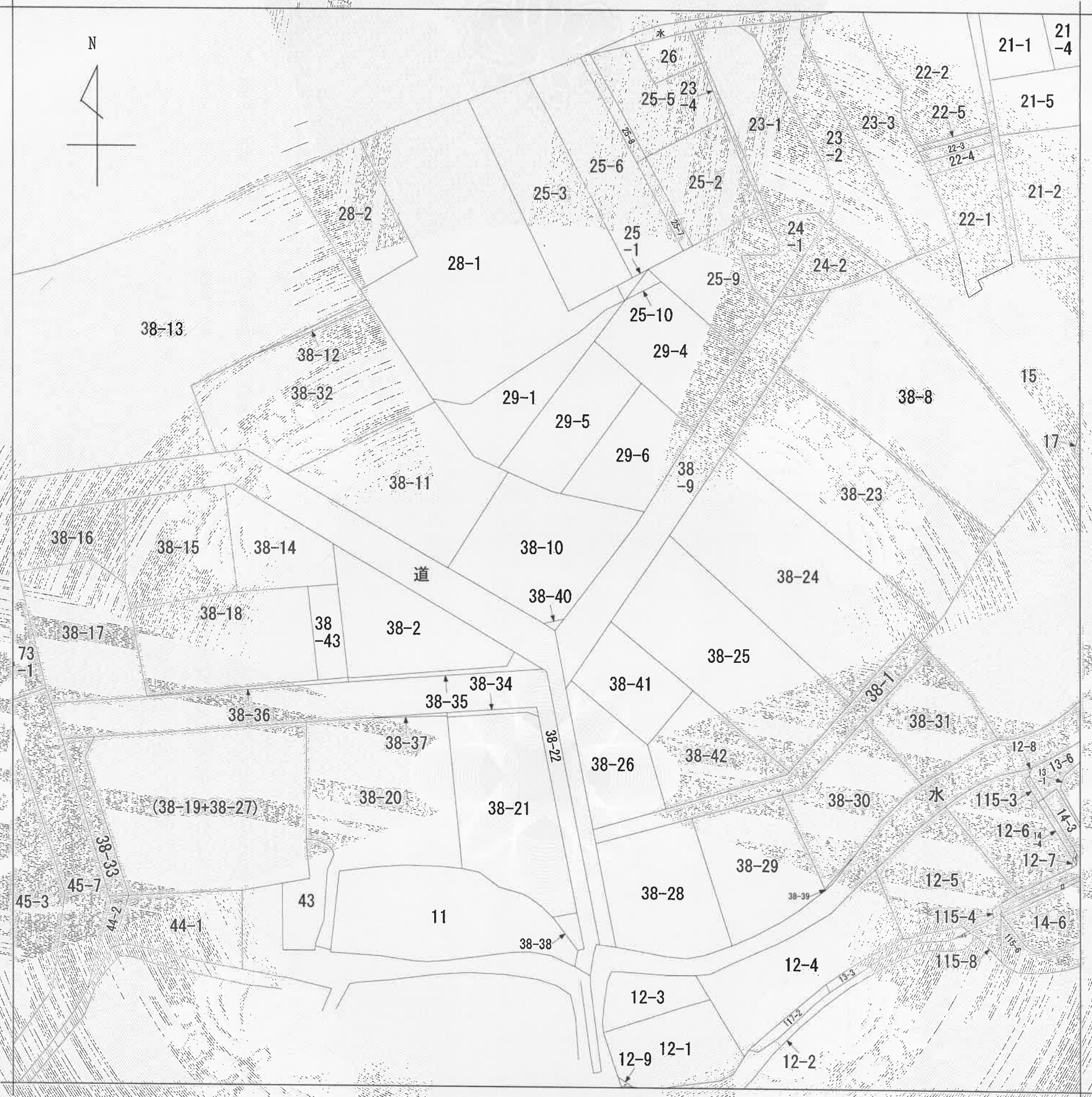
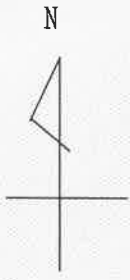


イ 14-5 ハ 13-4 ホ 45-3
 □ 14-8 ニ 12-2



(注) 地図に準ずる図面は、土地の区画を明確にした不動産登記法所定の地図が備え付けられるまでの間、これに代わるものとして備え付けられている図面で、土地の位置及び形状の概略を記載した図面です。

地番区域見出
 字桜町南

請求分	所在	大館市字桜町南			地番	38番10	
出縮	1/600	精度区分	座標系番号又は記号	分類	地図に準ずる図面	種類	旧土地台帳附属地図
作成年月日	備付年月日(原図)			補記事項			

これは地図に準ずる図面に記録されている内容を証明した書面である。

(秋田地方法務局大館支局管轄)

令和元年9月26日

秋田地方法務局

請求番号：2-1

登記官

田口広樹

